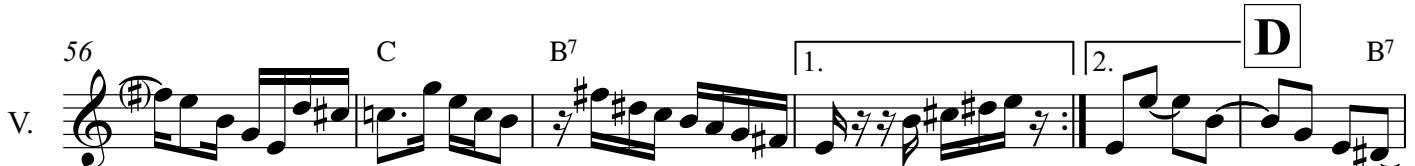
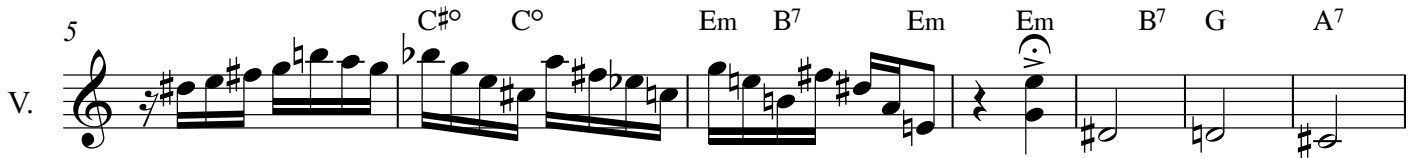


Noite pernambucana

♩ = 120

A



62

Em D7

V.

68 G D7 Em C B7

V.

E D7/F# G D7

V.

E7 Am Em

V.

C B7 1. Em 2.

V.

B7 Em

V.

D7 G

V.

F#m7(b5) Em C#o C

V.

B7 E° B7 E°

V.

C#o C° Em B7 Em Em

V.